



# СОХРАНИ ЖИЗНЬ РЕБЁНКУ! УСТАНОВИ В ДОМЕ ПОЖАРНЫЙ ИЗВЕЩАТЕЛЬ!



ВРЕМЯ ДОСТАВКИ ТРЕВОЖНЫХ СООБЩЕНИЙ 20-40 СЕКУНД



ВОЗМОЖНОСТЬ ИНФОРМИРОВАНИЯ НА 5 ТЕЛЕФОННЫХ НОМЕРОВ

ВРЕМЯ РЕАГИРОВАНИЯ НЕ БОЛЕЕ 10 МИНУТ В НАСЕЛЕННОМ ПУНКТЕ



Обнаружение возгорания по первому признаку (дым)



Привлечение пожарных подразделений на ранней стадии развития пожара до наступления критических последствий

## ВОЗМОЖНОСТИ ИНФОРМИРОВАНИЯ

**РАЗБУДИТ СПЯЩЕГО ЧЕЛОВЕКА!**



ВОЗМОЖНОСТЬ ИНФОРМИРОВАНИЯ О ПОЖАРЕ СМС-СООБЩЕНИЯМИ



ВОЗМОЖНОСТЬ ИНФОРМИРОВАНИЯ О ПОЖАРЕ ЗВОНКОМ СОСЕДЯМ



ВОЗМОЖНОСТЬ ИНФОРМИРОВАНИЯ О ПОЖАРЕ ЗВОНКОМ СОЦИАЛЬНОМУ РАБОТНИКУ



ВОЗМОЖНОСТЬ ИНФОРМИРОВАНИЯ О ПОЖАРЕ ЗВУКОВОЙ СИРЕНОЙ



**БЕРЕГИТЕ СЕБЯ И СВОИХ ДЕТЕЙ!**



СВЕДЕНИЕ К МИНИМУМУ ВЕРОЯТНОСТИ ГИБЕЛИ И ТРАВМАТИЗМА НА ПОЖАРАХ, ЗНАЧИТЕЛЬНОЕ СНИЖЕНИЕ МАТЕРИАЛЬНОГО УЩЕРБА

# Памятка родителям МАМЫ И ПАПЫ!

- храните спички, зажигалки в недоступном для **МЕНЯ** месте!
- не разрешайте **МНЕ** самостоятельно пользоваться электрическими и газовыми приборами, топить печи!
- объясните **МНЕ**, что в случае пожара необходимо выбежать на улицу и ни в коем случае не прятаться!
- выучите со **МНОЙ** домашний адрес и телефон, чтобы при необходимости **Я** смог сам обратиться в службу спасения!
- возле телефона на листе бумаги напишите номера телефонов экстренных служб и объясните **МНЕ**, при каких обстоятельствах ими нужно пользоваться!

**И, самое главное, ни при  
каких обстоятельствах  
не оставляйте  
МЕНЯ БЕЗ ПРИСМОТРА!**





# ОТОПИТЕЛЬНЫЙ СЕЗОН

## ПРАВИЛА ПОЖАРНОЙ БЕЗОПАСНОСТИ



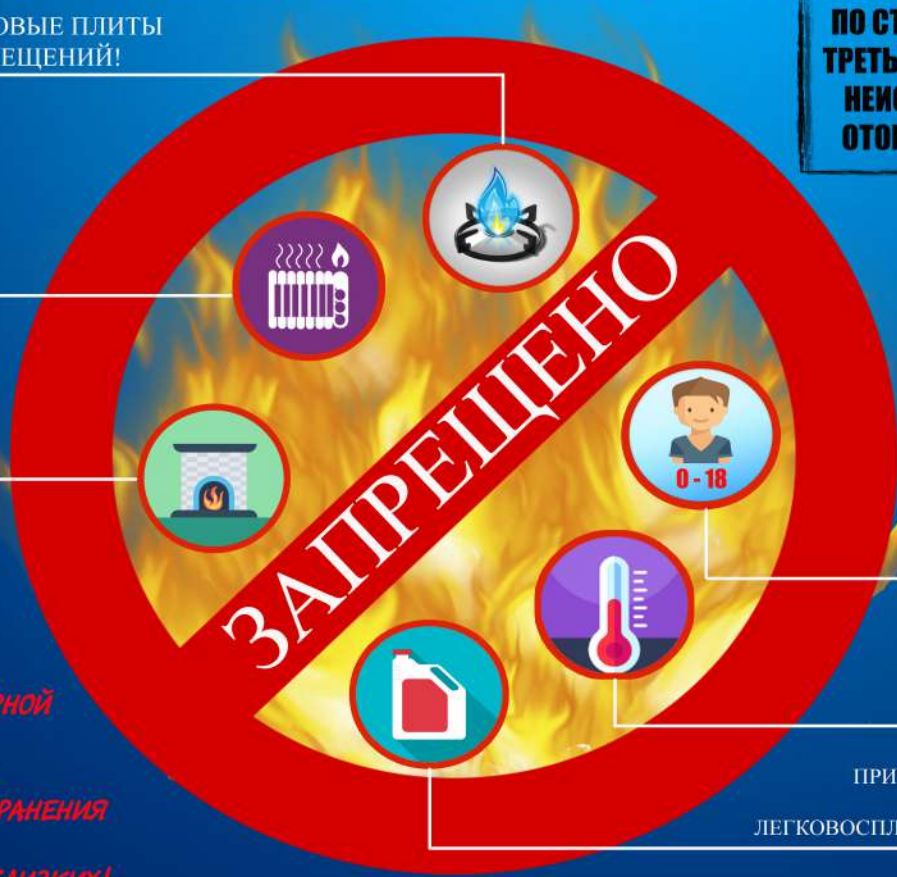
ИСПОЛЬЗОВАТЬ ГАЗОВЫЕ ПЛИТЫ  
ДЛЯ ОБОГРЕВА ПОМЕЩЕНИЙ!

ИСПОЛЬЗОВАТЬ  
ЭЛЕКТРОПРИБОРЫ,  
ИМЕЮЩИЕ  
НЕИСПРАВНОСТИ!

ОСТАВЛЯТЬ БЕЗ  
ПРИСМОТРА  
ТОПЯЩИЕСЯ ПЕЧИ!

**НЕ СТОИТ  
ЗАБЫВАТЬ!**

**СОБЛЮДЕНИЕ  
ТРЕБОВАНИЙ ПОЖАРНОЙ  
БЕЗОПАСНОСТИ –  
ЭТО ЗАЛОГ ВАШЕГО  
БЛАГОПОЛУЧИЯ, СОХРАНЕНИЯ  
ВАШЕЙ ЖИЗНИ  
И ЖИЗНИ ВАШИХ БЛИЗКИХ!**



**ПО СТАТИСТИКЕ, НА КАЖДОМ  
ТРЕТЬЕМ ПОЖАРЕ ПО ПРИЧИНЕ  
НЕИСПРАВНОСТИ ПЕЧНОГО  
ОТОПЛЕНИЯ ГИБНУТ ЛЮДИ!**

ЕДИНЬИЙ  
ТЕЛЕФОН ВЫЗОВА  
ЭКСТРЕННЫХ  
СЛУЖБ  
**112**

ПОРУЧАТЬ НАДЗОР  
ЗА ПЕЧЬЮ ДЕТЯМ!

ПЕРЕКАЛИВАТЬ  
ОТОПИТЕЛЬНУЮ ПЕЧЬ!

ПРИМЕНЯТЬ ДЛЯ РОЗЖИГА ПЕЧЕЙ  
БЕНЗИН, КЕРОСИН И ПРОЧИЕ  
ЛЕГКОВОСПЛАМЕНЯЮЩИЕСЯ ЖИДКОСТИ!

# ПАМЯТКА РОДИТЕЛЯМ



## ЧТО НУЖНО ОБЪЯСНИТЬ РЕБЕНКУ



● Соблюдать правила дорожного движения



● Соблюдать правила пожарной безопасности



● Без ведома родителей не уходить в лес и на водоемы



● Нельзя гладить и дразнить бездомных животных



● Нельзя разговаривать с незнакомыми людьми



● Не ходить на пустыри и свалки

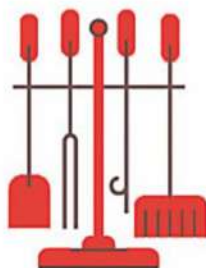


А

В Рассказывать родителям о маршруте прогулки и времени возвращения

# БЕЗОПАСНОСТЬ ПЕЧНОГО ОТОПЛЕНИЯ ПАМЯТКА

## ОСНОВНЫЕ ТРЕБОВАНИЯ ПРАВИЛ ПОЖАРНОЙ БЕЗОПАСНОСТИ ПРИ ЭКСПЛУАТАЦИИ ПЕЧНОГО ОТОПЛЕНИЯ



**1.** Перед началом отопительного сезона дымоходы и печи должны быть очищены от сажи.

**2.** Последующая очистка должна производиться не реже:



• **отопительных печей** — одного раза в три месяца;



• **печей и очагов непрерывного действия** — одного раза в два месяца;



• **кухонных плит и других печей долговременной топки** — одного раза в месяц.

**3.** При эксплуатации печного отопления не допускается:



• применять для розжига печи легковоспламеняющиеся и горючие жидкости;



• использовать дрова, длина которых превышает размеры топки;



• топить печи с открытыми дверцами;



• перекаливать печи;



• оставлять без присмотра топящиеся печи, поручать надзор за растопкой детям;



• топить углем, коксом и газом печи, не предназначенные для этих видов топлива;



• топить при отсутствии стационарной защиты пола негорючим листовым или плитным материалом размером не менее 70x50 см, располагаемым длинной стороной перед дверцей печи.

### ВАЖНО!

Зола и шлак, выгребаемые из топок, должны быть пролиты водой и удалены в место, расположенное на расстоянии не менее 15 м от зданий (сооружений).

**Телефон пожарной охраны: ☎ 01 ☎ 112**

**ЗАПРЕЩЕНО:**



- Хранить баллоны в домах и квартирах
- Нагревать корпус баллона



- Хранить газовый баллон рядом с источником открытого огня, оголенными проводами и обогревателями

# ПРАВИЛА БЕЗОПАСНОГО ИСПОЛЬЗОВАНИЯ ГАЗОВЫХ БАЛЛОНОВ



**ГАЗ**



МЧС России



- Используйте только новые баллоны
- Проверяйте газовые баллоны два раза в год
- Заправляйте баллоны газом только на специально оборудованных заправочных станциях
- Храните пустые емкости с газом отдельно от полных
- Размещайте баллоны в специальных шкафах

- ★ Регулярно очищайте обогреватель от пыли



- ★ Изучите инструкцию по эксплуатации

- ★ Электрообогреватели оказывают большую нагрузку на электросеть дома



Следите за техническим состоянием прибора



МЧС России



- ★ **НЕ** прикасайтесь к включенному обогревателю мокрыми руками

# БЕЗОПАСНОЕ ИСПОЛЬЗОВАНИЕ ЭЛЕКТРООБОГРЕВАТЕЛЕЙ



**В случае возгорания**  
ОБЕСТОЧЬТЕ ПРИБОР

- ★ Не оставляйте обогреватель включенным на ночь и в ваше отсутствие
- ★ Устанавливайте обогреватель в безопасном месте, далеко от легковоспламеняющихся веществ и газовых баллонов